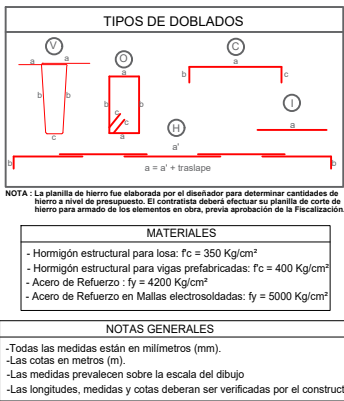
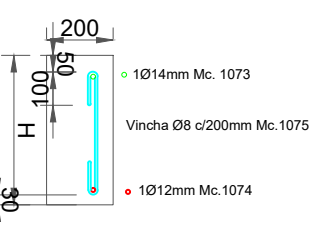


FASE 1					
MODULO 9					
PLANILLA DE HORMIGON DE VIGA ESCALONES (f'c= 350 kg/cm ²)					
altura (mm)	ancho (mm)	Codigo	Longitud (mm)	Cantidad	Volumen (m ³)
380	200	VIGA ESCALONES-M9-01	4800	1.000	0.365
200	200	VIGA ESCALONES-M9-02	4840	1.000	0.194
850	200	VIGA ESCALONES-M9-03	5000	1.000	0.850
650	200	VIGA ESCALONES-M9-04	5500	1.000	0.715
450	200	VIGA ESCALONES-M9-05	6210	1.000	0.559
250	200	VIGA ESCALONES-M9-06	6320	1.000	0.316
250	200	VIGA ESCALONES-M9-07	3200	1.000	0.160
450	200	VIGA ESCALONES-M9-08	2900	1.000	0.261
650	200	VIGA ESCALONES-M9-09	3300	1.000	0.429
200	200	VIGA ESCALONES-M9-10	4000	1.000	0.160
400	200	VIGA ESCALONES-M9-11	4600	1.000	0.368
350	200	VIGA ESCALONES-M9-12	5300	1.000	0.371
TOTAL=				4.747	

VIGA DE ESCALONES



FASE 1														
MODULO 9														
VIGA ESCALONES					Codigo: VIGA ESCALONES-M9-01		Longitud prom= 4800 mm		Cent viga= 1 U					
PLANILLA DE HIERRO DE VIGAS (fy=280 Kg/cm ²)														
Mc	Tipo	Ø mm	Espac. (mm)	Cant.	Dimensiones (m)					Longitud (m)		Peso (kg)	Total	Obr.
					a	b	c	d	e	Unidad	Total			
1073	I	14		1		4.80				4.80	4.80	5.80	5.80	
1074	I	12		1		4.80				4.80	4.80	4.30	4.30	
1075	C	Ø	200	24	0.10		0.10			0.10	12.00	3.20	4.14	
Total de vigas código VIGA ESCALONES-M9-01											14.80			
VIGA ESCALONES					Codigo: VIGA ESCALONES-M9-02		Longitud prom= 4840 mm		Cent viga= 1 U					
PLANILLA DE HIERRO DE VIGAS (fy=280 Kg/cm ²)														
Mc	Tipo	Ø mm	Espac. (mm)	Cant.	Dimensiones (m)					Longitud (m)		Peso (kg)	Total	Obr.
					a	b	c	d	e	Unidad	Total			
1073	I	14		1		4.84				4.84	4.84	5.95	5.95	
1074	I	12		1		4.84				4.84	4.84	4.30	4.30	
1075	C	Ø	200	24	0.10		0.10			0.10	7.72	0.13	3.06	
Total de vigas código VIGA ESCALONES-M9-02											13.20			
VIGA ESCALONES					Codigo: VIGA ESCALONES-M9-03		Longitud prom= 5000 mm		Cent viga= 1 U					
PLANILLA DE HIERRO DE VIGAS (fy=280 Kg/cm ²)														
Mc	Tipo	Ø mm	Espac. (mm)	Cant.	Dimensiones (m)					Longitud (m)		Peso (kg)	Total	Obr.
					a	b	c	d	e	Unidad	Total			
1073	I	14		1		5.00				5.00	5.00	6.04	6.04	
1074	I	12		1		5.00				5.00	5.00	4.24	4.44	
1075	C	Ø	200	25	0.10		0.10			0.07	24.25	0.38	9.57	
Total de vigas código VIGA ESCALONES-M9-03											20.00			
VIGA ESCALONES					Codigo: VIGA ESCALONES-M9-04		Longitud prom= 5500 mm		Cent viga= 1 U					
PLANILLA DE HIERRO DE VIGAS (fy=280 Kg/cm ²)														
Mc	Tipo	Ø mm	Espac. (mm)	Cant.	Dimensiones (m)					Longitud (m)		Peso (kg)	Total	Obr.
					a	b	c	d	e	Unidad	Total			
1073	I	14		1		5.50				5.50	5.50	6.65	6.65	
1074	I	12		1		5.50				5.50	5.50	4.68	4.88	
1075	C	Ø	200	28	0.10		0.10			0.77	21.18	0.30	6.96	
Total de vigas código VIGA ESCALONES-M9-04											19.98			
VIGA ESCALONES					Codigo: VIGA ESCALONES-M9-05		Longitud prom= 6210 mm		Cent viga= 1 U					
PLANILLA DE HIERRO DE VIGAS (fy=280 Kg/cm ²)														
Mc	Tipo	Ø mm	Espac. (mm)	Cant.	Dimensiones (m)					Longitud (m)		Peso (kg)	Total	Obr.
					a	b	c	d	e	Unidad	Total			
1073	I	14		1		6.21				6.21	6.21	7.50	7.50	
1074	I	12		1		6.21				6.21	6.21	5.51	5.51	
1075	C	Ø	200	31	0.10		0.10			0.57	17.90	0.22	6.90	
Total de vigas código VIGA ESCALONES-M9-05											29.80			
VIGA ESCALONES					Codigo: VIGA ESCALONES-M9-06		Longitud prom= 6320 mm		Cent viga= 1 U					
PLANILLA DE HIERRO DE VIGAS (fy=280 Kg/cm ²)														
Mc	Tipo	Ø mm	Espac. (mm)	Cant.	Dimensiones (m)					Longitud (m)		Peso (kg)	Total	Obr.
					a	b	c	d	e	Unidad	Total			
1073	I	14		1		6.32				6.32	6.32	7.64	7.64	
1074	I	12		1		6.32				6.32	6.32	5.51	5.51	
1075	C	Ø	200	32	0.10		0.10			0.57	17.68	0.22	6.63	
Total de vigas código VIGA ESCALONES-M9-06											29.80			
VIGA ESCALONES					Codigo: VIGA ESCALONES-M9-07		Longitud prom= 6320 mm		Cent viga= 1 U					
PLANILLA DE HIERRO DE VIGAS (fy=280 Kg/cm ²)														
Mc	Tipo	Ø mm	Espac. (mm)	Cant.	Dimensiones (m)					Longitud (m)		Peso (kg)	Total	Obr.
					a	b	c	d	e	Unidad	Total			
1073	I	14		1		6.32				6.32	6.32	7.64	7.64	
1074	I	12		1		6.32				6.32	6.32	5.51	5.51	
1075	C	Ø	200	32	0.10		0.10			0.57	17.68	0.22	6.63	
Total de vigas código VIGA ESCALONES-M9-07											29.80			
VIGA ESCALONES					Codigo: VIGA ESCALONES-M9-08		Longitud prom= 3200 mm		Cent viga= 1 U					
PLANILLA DE HIERRO DE VIGAS (fy=280 Kg/cm ²)														
Mc	Tipo	Ø mm	Espac. (mm)	Cant.	Dimensiones (m)					Longitud (m)		Peso (kg)	Total	Obr.
					a	b	c	d	e	Unidad	Total			
1073	I	14		1		3.20				3.20	3.20	3.87	3.87	
1074	I	12		1		3.20				3.20	3.20	2.84	2.84	
1075	C	Ø	200	16	0.10		0.10			0.37	5.92	0.12	2.14	
Total de vigas código VIGA ESCALONES-M9-08											9.04			
VIGA ESCALONES					Codigo: VIGA ESCALONES-M9-09		Longitud prom= 2900 mm		Cent viga= 1 U					
PLANILLA DE HIERRO DE VIGAS (fy=280 Kg/cm ²)														
Mc	Tipo	Ø mm	Espac. (mm)	Cant.	Dimensiones (m)					Longitud (m)		Peso (kg)	Total	Obr.
					a	b	c	d	e	Unidad	Total			
1073	I	14		1		2.90				2.90	2.90	3.50	3.50	
1074	I	12		1		2.90				2.90	2.90	2.17	2.17	
1075	C	Ø	200	15	0.10		0.10			0.57	8.27	0.12	3.20	
Total de vigas código VIGA ESCALONES-M9-09											9.84			
VIGA ESCALONES					Codigo: VIGA ESCALONES-M9-10		Longitud prom= 4000 mm		Cent viga= 1 U					
PLANILLA DE HIERRO DE VIGAS (fy=280 Kg/cm ²)														
Mc	Tipo	Ø mm	Espac. (mm)	Cant.	Dimensiones (m)					Longitud (m)		Peso (kg)	Total	Obr.
					a	b	c	d	e	Unidad	Total			
1073	I	14		1		4.00				4.00	4.00	4.80	4.80	
1074	I	12		1		4.00				4.00	4.00	3.55	3.55	
1075	C	Ø	200	20	0.10		0.10			0.32	6.47	0.13	2.53	
Total de vigas código VIGA ESCALONES-M9-10											10.91			
VIGA ESCALONES					Codigo: VIGA ESCALONES-M9-11		Longitud prom= 4600 mm		Cent viga= 1 U					
PLANILLA DE HIERRO DE VIGAS (fy=280 Kg/cm ²)														
Mc	Tipo	Ø mm	Espac. (mm)	Cant.	Dimensiones (m)					Longitud (m)		Peso (kg)	Total	Obr.
					a	b	c	d	e	Unidad	Total			
1073	I	14		1		4.60				4.60	4.60	5.56	5.56	
1074	I	12		1		4.60				4.60	4.60	4.08	4.08	
1075	C	Ø	200	23	0.10		0.10			0.52	11.36	0.21	4.72	
Total de vigas código VIGA ESCALONES-M9-11											14.36			
VIGA ESCALONES					Codigo: VIGA ESCALONES-M9-12		Longitud prom= 5300 mm		Cent viga= 1 U					
PLANILLA DE HIERRO DE VIGAS (fy=280 Kg/cm ²)														
Mc	Tipo	Ø mm	Espac. (mm)	Cant.	Dimensiones (m)					Longitud (m)		Peso (kg)	Total	Obr.
					a	b	c	d	e	Unidad	Total			
1073	I	14		1		5.30				5.30	5.30	6.40	6.40	
1074	I	12		1		5.30				5.30	5.30	4.71	4.71	
1075	C	Ø	200	27	0.10		0.10			0.47	12.46	0.19	4.91	
Total de vigas código VIGA ESCALONES-M9-12											18.02			
VIGA ESCALONES					Codigo: VIGA ESCALONES-M9-13		Longitud prom= 5300 mm		Cent viga= 1 U					
PLANILLA DE HIERRO DE VIGAS (fy=280 Kg/cm ²)														
Mc	Tipo	Ø mm	Espac. (mm)	Cant.	Dimensiones (m)					Longitud (m)		Peso (kg)	Total	Obr.
					a	b	c	d	e	Unidad	Total			
1073	I	14		1		5.30				5.30	5.30	6.40	6.40	
1074	I	12		1		5.30				5.30	5.30	4.71	4.71	
1075	C	Ø	200	27	0.10		0.10			0.47	12.46	0.19	4.91	
Total de vigas código VIGA ESCALONES-M9-13											18.02			
VIGA ESCALONES					Codigo: VIGA ESCALONES-M9-14		Longitud prom= 5300 mm		Cent viga= 1 U					
PLANILLA DE HIERRO DE VIGAS (fy=280 Kg/cm ²)														
Mc	Tipo	Ø mm	Espac. (mm)	Cant.	Dimensiones (m)					Longitud (m)		Peso (kg)	Total	Obr.
					a	b	c	d	e	Unidad	Total			
1073	I	14		1		5.30				5.30	5.30	6.40	6.40	
1074	I	12		1		5.30				5.30	5.30	4.71	4.71	
1075	C	Ø	200	27	0.10		0.10			0.47	12.46	0.19	4.91	
Total de vigas código VIGA ESCALONES-M9-14											18.02			